

Densitométrie Osseuse

**BROCHURE A L'ATTENTION DES
PATIENTS ET DE LEURS FAMILLES**

Service de Radiologie
Informations : +32 2 482 45 81



VALISANA

GRUPE HOSPITALIER
SAINT-LUC • UCL





Cher Patient,

Bienvenue au Service de Radiologie de la polyclinique Valida.

Vous allez bientôt bénéficier d'une densitométrie osseuse.

Cette brochure vous donne de plus amples informations sur cette intervention et sur votre préparation à cet examen.

Si vous avez encore des questions, n'hésitez pas à les poser au médecin ou à l'infirmière.

Votre rendez- vous (à compléter par vos soins)

Date :

Heure :

Lieu :

Qu'est-ce qu'une densitométrie osseuse ?

L'ostéodensitométrie est un examen utilisé pour détecter l'ostéoporose et surveiller son évolution.

L'ostéoporose est responsable de la fragilité osseuse qui augmente le risque de fracture.

Deux sites de mesures de la densité minérale osseuse sont le rachis lombaire et les hanches.

A savoir que l'irradiation est négligeable : la dose de rayons X délivrée est très faible.

Comment vous y préparer ?

Pas de préparation spéciale pour cet examen.

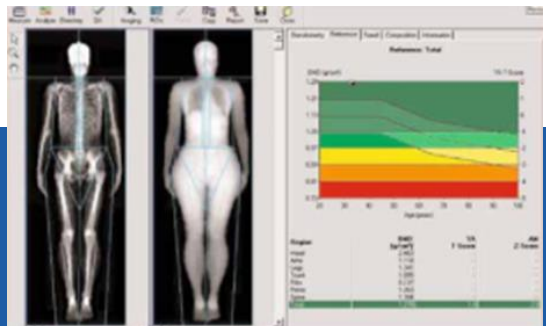
Vous apportez la demande d'examen si votre médecin vous l'a donnée ainsi que votre carte d'identité.

Si vous êtes enceinte ou vous croyez l'être, si vous allaitez, vous devez le signaler avant de commencer l'examen.

L'examen

Pendant l'examen vous êtes couché(e) sur la table d'examen. Des clichés de la colonne lombaire et de la hanche droite ou gauche sont réalisés grâce à un appareil qui se déplace lentement au-dessus de vous.

Ceci dure quelques minutes.



Afin d'obtenir une bonne qualité d'examen, il est important de rester le plus immobile possible pendant l'examen.

Des objets en métal peuvent perturber les mesures, nous vous demanderons alors d'enlever les vêtements avec tirettes, ceintures ou boutons en métal.

L'examen dure 20 minutes.

Si vous avez une prothèse ou matériel métallique au niveau de la hanche ou du dos, une mesure au niveau des poignets pourra être prise.

Que se passe-t-il après l'examen ?

Après l'examen, le radiologue examinera les clichés, un protocole sera fait et adressé à votre médecin traitant. Votre médecin vous communiquera les résultats.

Le retour à la maison

- Aucune précaution particulière à suivre lors du retour chez vous après une densitométrie osseuse.
- Jusqu'à présent, il n'y a pas d'effets secondaires connus.



ASBL VALISANA

Avenue Josse Goffin, 180
1082 Berchem-Ste-Agathe

Rendez-vous – prise ou annulation : 02 482 40 00

www.valisana.be